

Sylv'ACCTES

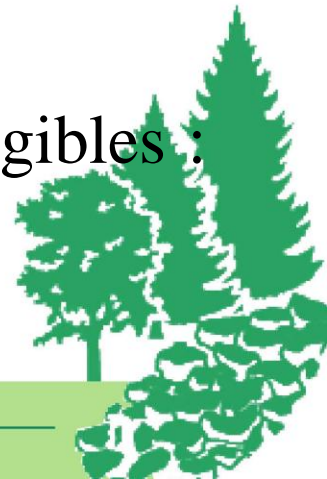
Des forêts pour demain



Sylv'ACCTES

C'est quoi ?

- Évolution des aides sylvicoles classiques de la Région
- Objectif : encourager la production de bois d'œuvre et maintenir ou développer les services écosystémiques (biodiversité, qualité de l'eau, protection des sols, impacts paysagers, ...)
- 4 itinéraires sylvicoles identifiés pour le Pilat
- Toutes les opérations sylvicoles déficitaires sont éligibles : 70% de subvention, recettes éventuelles déduites



Sylv'ACCTES

Les itinéraires sylvicoles

Irrégularisation des sapinières

Retrouver/maintenir une
structure irrégulière

- Inventaire et martelage
- « Soins à la régénération »
- Travail du sol et enrichissement
(si échec de régénération)

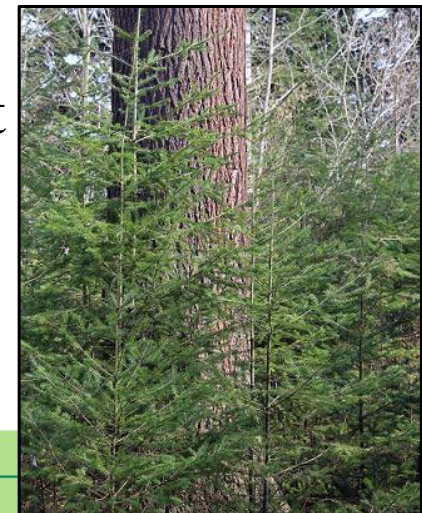


Régénération naturelle du douglas

Sortir du cycle

« coupe rase - plantation »

- Martelage de la coupe
d'ensemencement
- Entretien de la régénération
- Travail du sol
et enrichissement
- Élagages



Sylv'ACCTES

Les itinéraires sylvicoles

Diversification des plantations résineuses

Intégrer des feuillus dans les plantations résineuses

- Plantation feuillue (20-30% de la surface totale)
- Entretien des plantations
- Éclaircies déficitaires
- Élagages



Dynamisation des taillis feuillus


Remettre en gestion des peuplements inexploités

- Inventaire et martelage
- Coupes sanitaires
- Coupes visant à renouveler les tiges issues de graine



Sylv'ACCTES

Quelles conditions d'éligibilité ?

- Itinéraire sylvicole concerné inscrit dans un PSG
=> avoir un PSG, individuel ou collectif
- Propriété certifiée PEFC 
- Surface totale travaillée ≥ 2 ha

Incitation forte à regrouper la gestion forestière, via des PSG groupés, des associations syndicales, ...

=> plus efficace et plus rentable !



Merci de votre attention

